

# Konstruktiv und demokratisch

Constructive and democratic



↑ Kleiner Beratungsraum

## Architektenkammer Sachsen, Büro- und Veranstaltungsräume, Leipzig

Nach intensiver Planung und Umbauarbeiten wurden die Büro- und Veranstaltungsräume der Architektenkammer Sachsen in der Niederlassung Leipzig am Standort Dorotheenplatz eröffnet. Nach 15 Jahren war es an der Zeit, durch diesen Standortwechsel auch gleichzeitig das Image und die Präsenz der Kammer mit einer modernen und repräsentativen Innenarchitektur zu unterstreichen und zusätzlich in den multifunktionalen Räumen neben den Verwaltungstätigkeiten die Möglichkeit zu haben, Weiterbildungen, Ausstellungen oder größere Beratungen durchzuführen. Die Bauaufgabe wurde gemeinsam durch

den Architekten Martin Faßauer und die Innenarchitektin Sibylle Kasel aus Leipzig geplant und in der Bauphase begleitet. Dabei wurde vor allem darauf geachtet, dass mit sehr geringem Budget dennoch ein Optimum an repräsentativer Gestaltung, Funktionalität und Nachhaltigkeit erreicht werden konnte, ohne dabei auf eine sehr gute Schallakustik, eine energieeffiziente und multifunktionale Beleuchtung zu verzichten.

Der zentrale Empfangsbereich mit dem hinterleuchteten Logo der Architektenkammer lädt mit dem großen runden Beratungstisch zu vielen konstruktiven

und demokratischen Beratungen ein. Er verleiht nicht nur ein frisches Antlitz, sondern soll vor allem auch die jungen Architekten animieren, mit und für die Kammer aktiv zu werden, an einem Ort mit Identifikation und Atmosphäre.

The new appearance strengthens the image and presence of the Leipzig branch of the Chamber of Architects. Besides office work, the premises can be used for advanced training courses, exhibitions and events. A place with atmosphere and identification encourages constructive and democratic interaction.



↑ Empfangsbereich + Beratung





„Innenarchitektur sagt nichts über den Raum, sondern alles über seine Nutzer.“

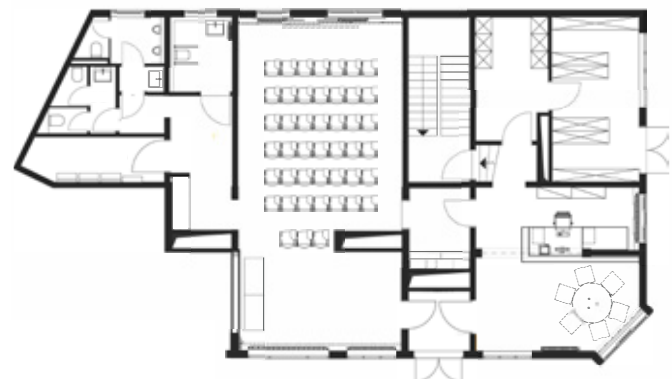
— Kammerbüro —

Ausstellungsraum —



Empfangsbereich

Hinterleuchtetes Logo —



Grundriss



Weiterbildungsraum



**SIBYLLE KASEL**  
Dipl.-Des. (FH)  
Innenarchitektin bdia

**Büro**  
KASEL Innenarchitekten, Leipzig  
www.pbkasel.de

**Büroprofil**  
Unser Credo ist Ästhetik für besondere Räume in Harmonie mit Gestaltung, Funktion + Wirtschaftlichkeit für exklusive Wohnhäuser, Hotels, Banken, Shops, Arztpraxen + Theater hervorzuzaubern als eine gelungene Investition in die Zukunft für die Auftraggeber und uns als Innenarchitekten.

**Beteiligte**  
Dipl.-Ing. Architekt Martin Faßbauer,  
Herr Dr. Berthold Crimmann

**Auftraggeber**  
Architektenkammer Sachsen

**Fotos**  
Robert Raitchel, Leipzig

**Text**  
Sibylle Kasel, Leipzig